

The background of the slide is a dark blue color. It features several overlapping circles of varying sizes and colors, including light blue and white. Some of these circles are solid, while others are dashed. The circles are arranged in a way that they overlap each other, creating a complex geometric pattern. The text is centered on the slide.

# BILLETES EURO

## SU IDENTIFICACION:



# Unión Monetaria Europea



- 1) Bélgica
- 2) Alemania
- 3) Grecia
- 4) España
- 5) Francia
- 6) Irlanda
- 7) Italia
- 8) Luxemburgo
- 9) Países Bajos
- 10) Austria
- 11) Portugal
- 12) Finlandia

# Euro: la moneda única

- 1957, tratado de Roma
- 1987, acta única europea
- 1992, tratado de la unión europea
- 1999, fijación de tipos de cambio irrevocables
- 1-Enero-2000, circulación de los billetes y monedas en toda la Unión Monetaria Europea

# Diseño de los billetes de Euro



R. Kalina, concepteur de l'Euro

“EPOCAS Y ESTILOS DE COMUNICACIÓN EN EUROPA”

# “EPOCAS Y ESTILOS DE COMUNICACIÓN EN EUROPA”

Historia de la cultura Europea: siete (7) épocas  
(representadas por estilos arquitectónicos)

- 1) Clásica
- 2) Romántica
- 3) Gótica
- 4) Renacimiento
- 5) Barroca y rococó
- 6) Arquitectura del hierro y el vidrio
- 7) Arquitectura moderna

# Estilos arquitectónicos

- Ventanas
- Pórticos
- Puentes

# € 5: Euros



anverso

Estilo artístico representativo de la época clásica.

tamaño: 120x62mm.

color predominante gris



reverso



# € 10: Euros



anverso

Estilo artístico representativo de la época romántica

tamaño: 127x67mm

Color predominante: rojo fucsia



reverso

# € 20: Euros



anverso

Estilo artístico representativo de la época Gótica

Tamaño: 133x72mm.

Color: azul



reverso

# € 50: Euros



anverso

Estilo artístico  
representativo del  
Renacimiento

Tamaño: 140x77mm.

Color: naranja



reverso

# € 100: Euros



anverso

Estilo artístico representativo de la época del Barroco y Rococó

Tamaño: 147x82mm.

Color: verde



reverso

# € 200: Euros



anverso

Estilo artístico representativo de la época del hierro y el vidrio.

Tamaño: 153x82mm.

Color predominante: amarillo-castaño



reverso

# € 500: euros



anverso

Estilo artístico representativo de la época moderna (siglo xx)

Tamaño: 160x82mm

Color predominante: púrpura



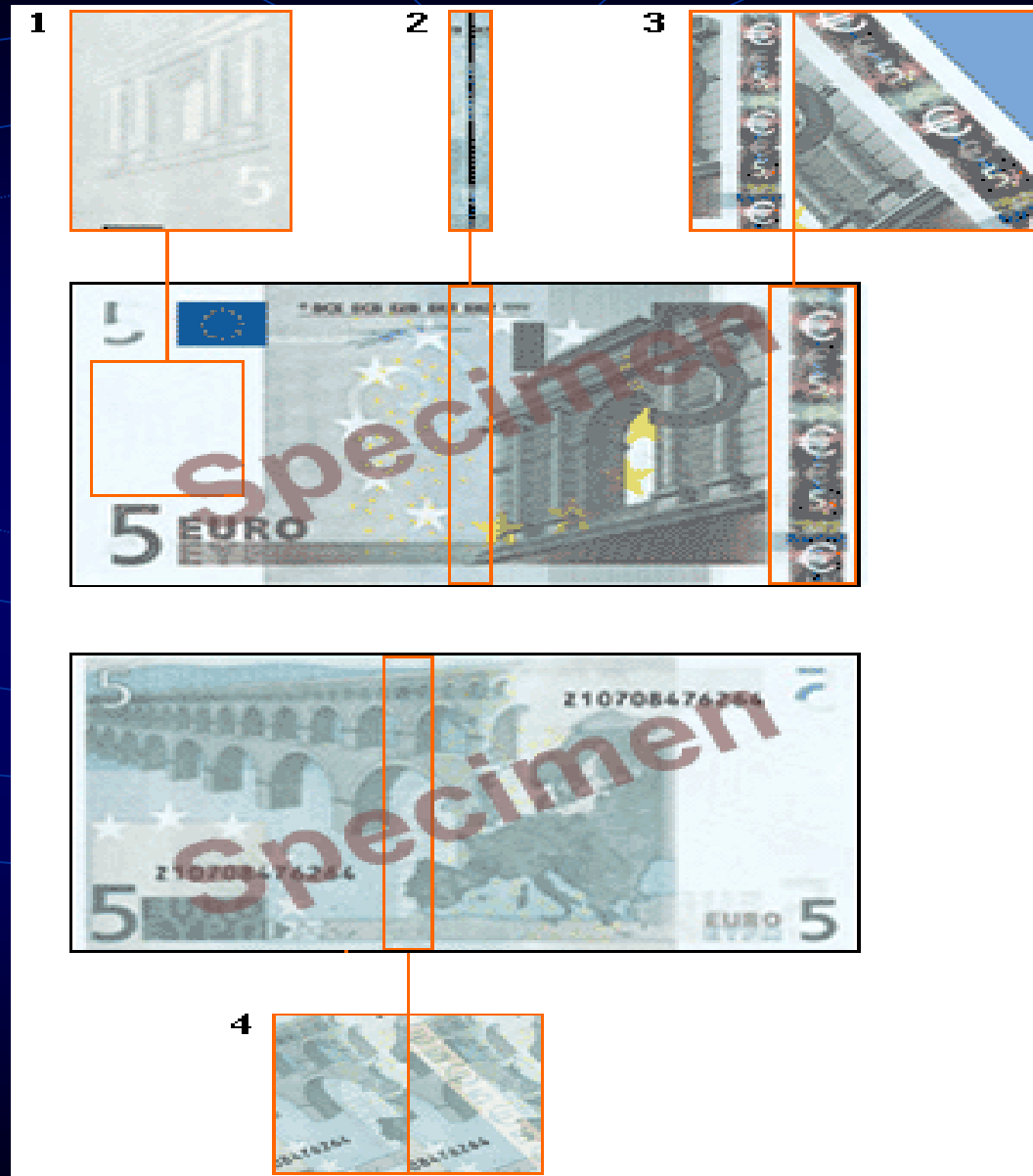
reverso



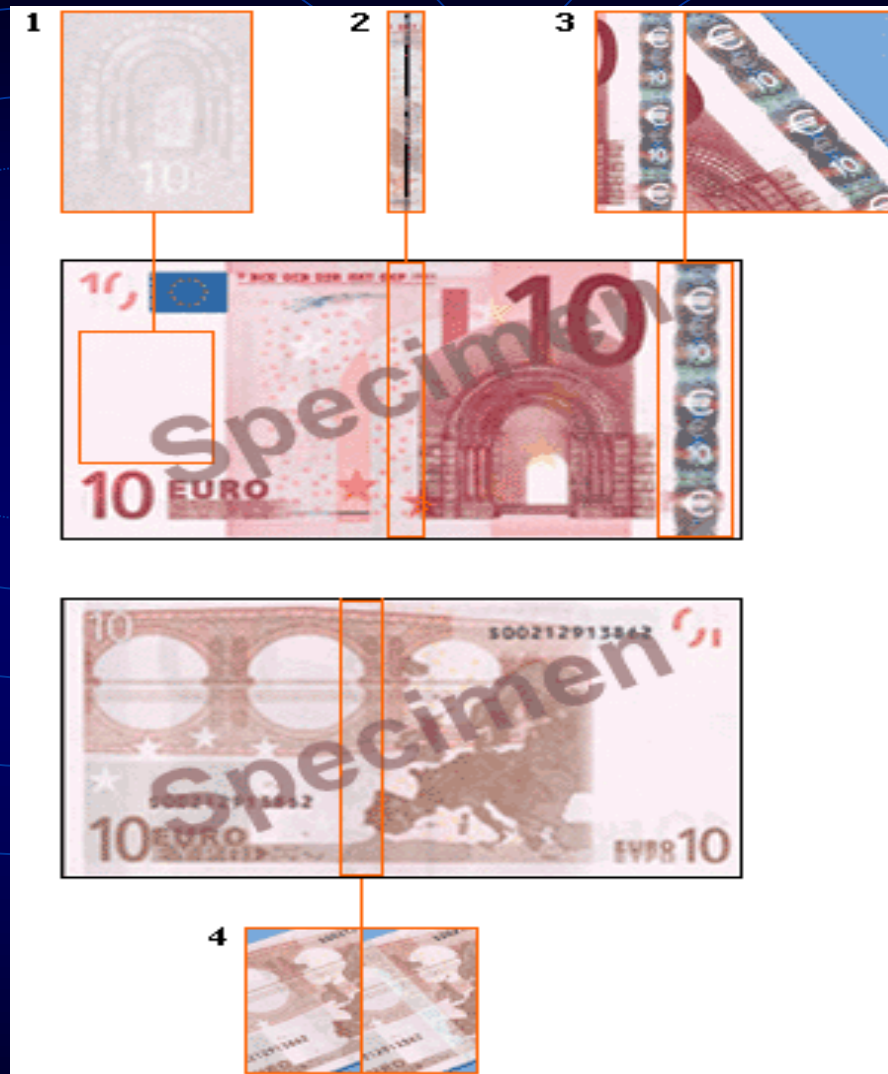




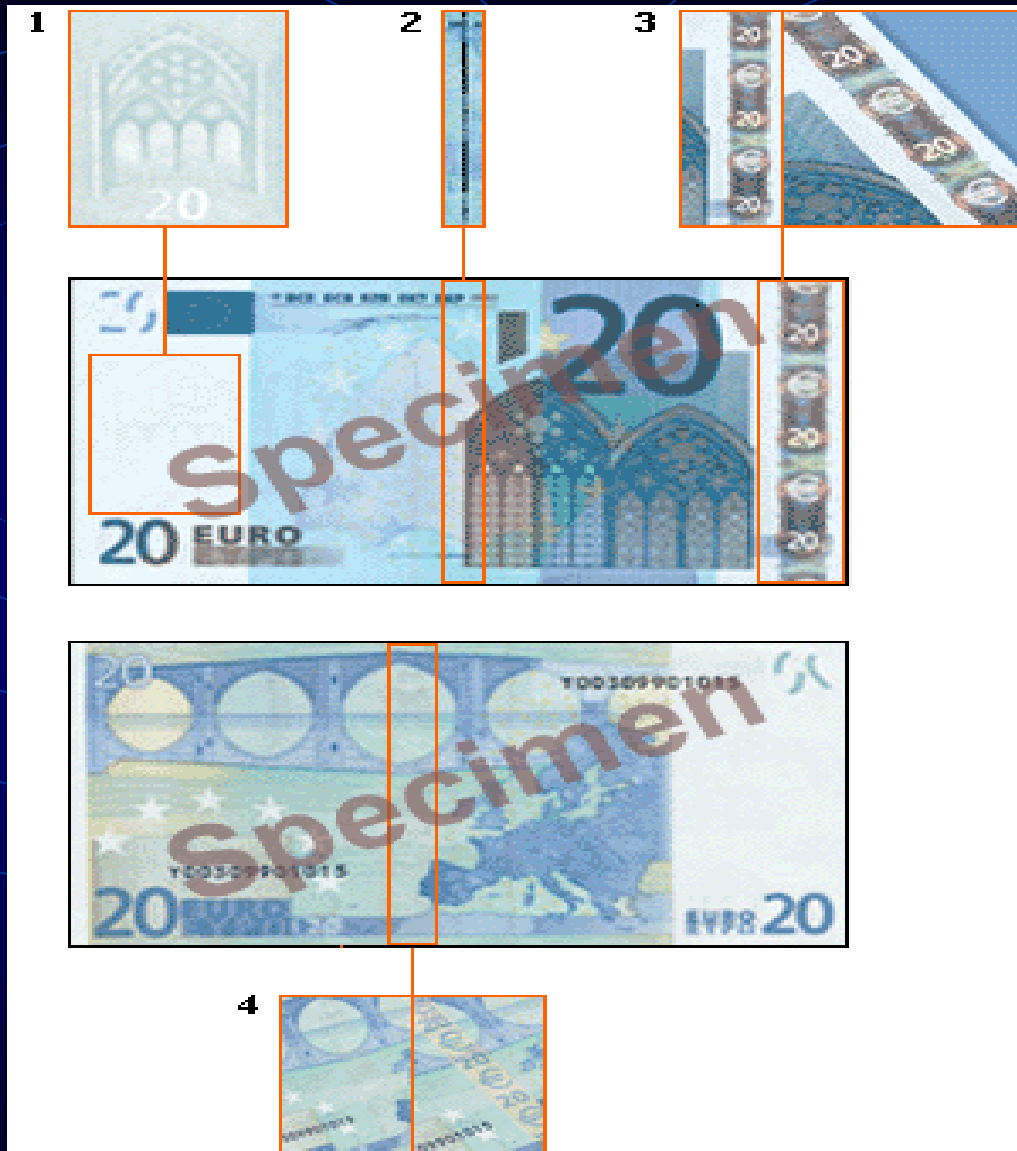
# € 5 Euros: características de seguridad



# € 10 Euros: características de seguridad



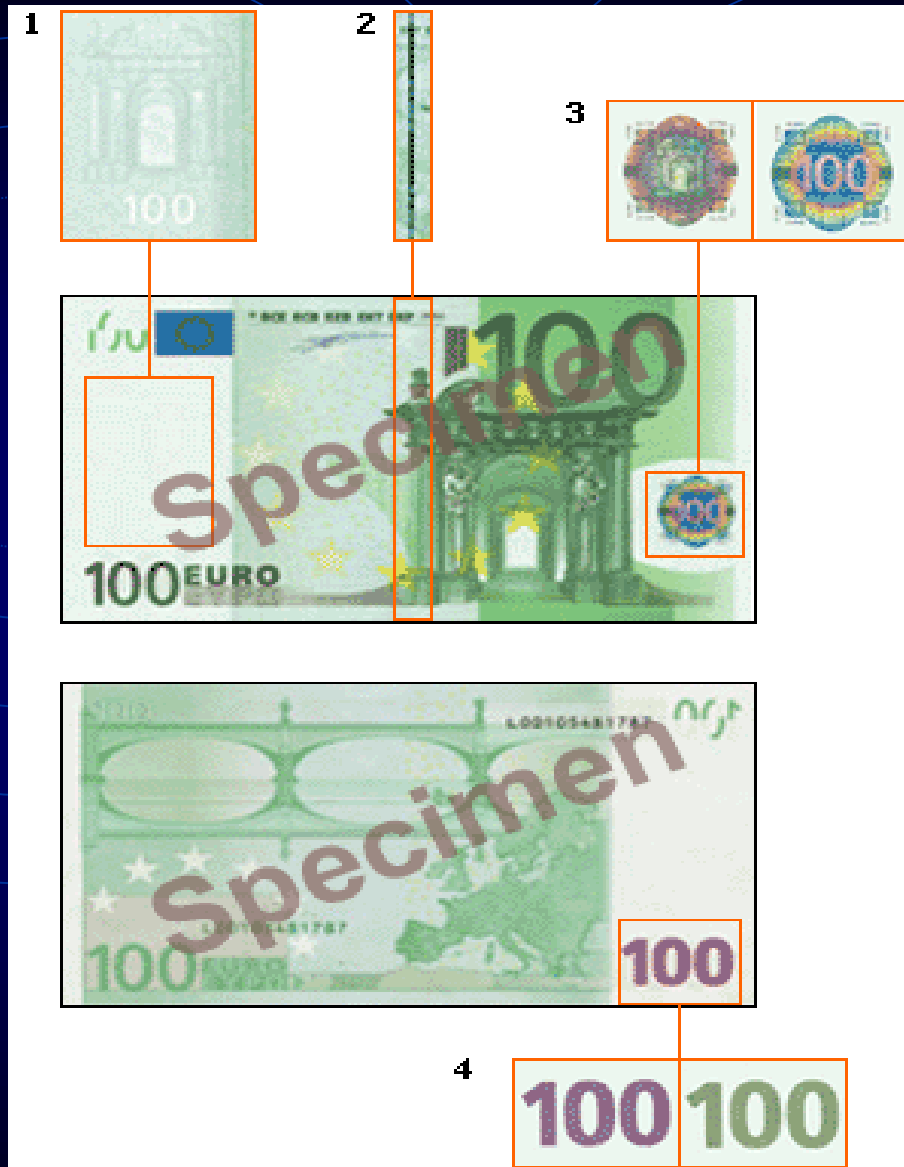
# € 20 Euros: características de seguridad



# € 50 Euros: características de seguridad



# € 100 Euros: características de seguridad



# € 200 Euros: características de seguridad



# € 500 Euros: características de seguridad

